

# Dépliants Din Large

## Portrait - 4 plis accordéon

Version: Rev20251211

échelle 1:1

### Plan par étapes

- 1

Laissez le format inchangé & composez le fichier dans le calque **"Composition"**.
- 2

Respectez, lors de la mise en pages, les directives reprises dans le document **"Livrer"** correspondant à l'article que vous avez choisi.
- 3

Sauvegardez le fichier en tant que fichier PDF sans traits de coupe ni fond perdu. Vérifiez que votre PDF réponde bien à tous les critères avant de le livrer.

### Informations Supplémentaires

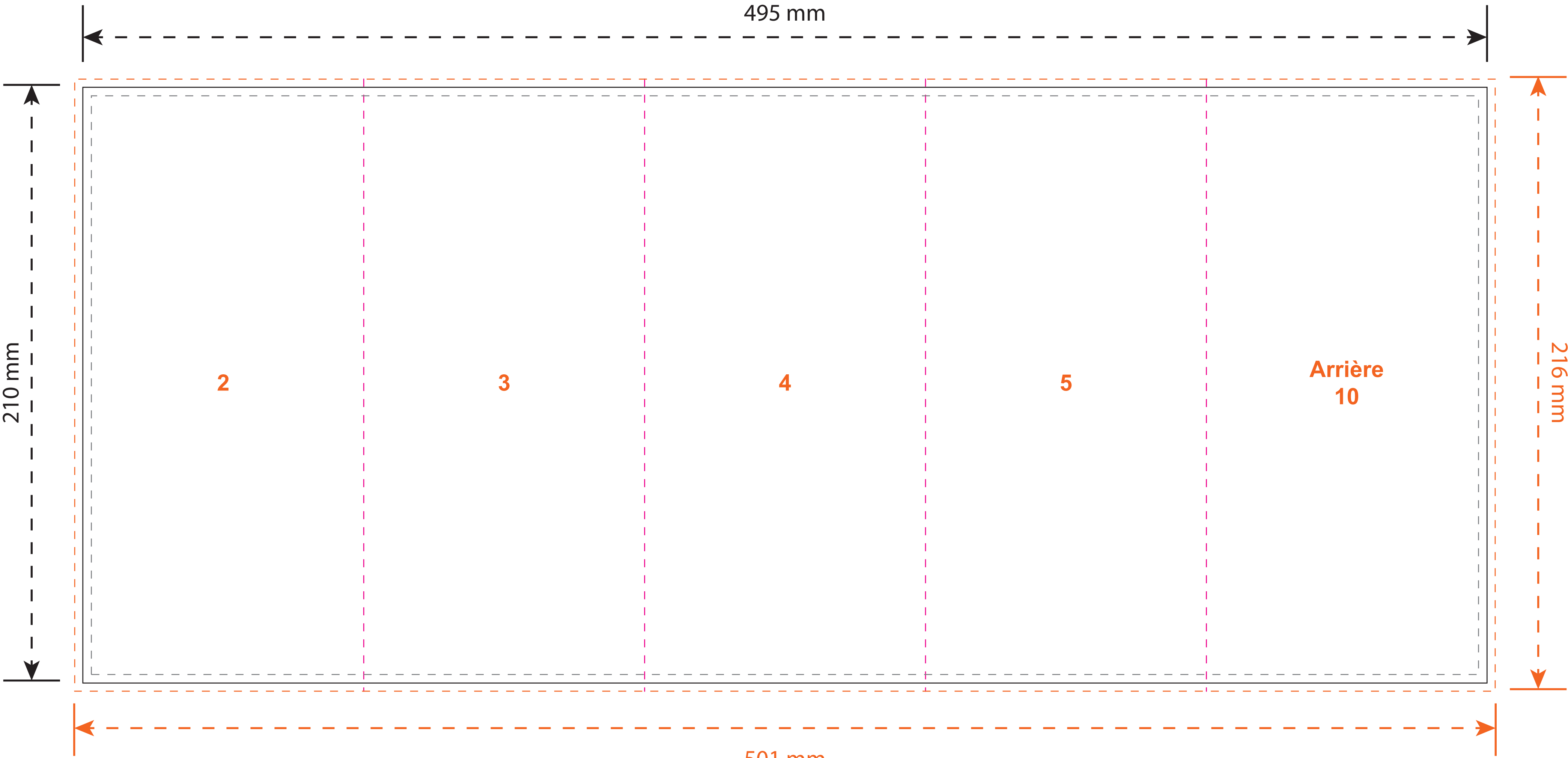
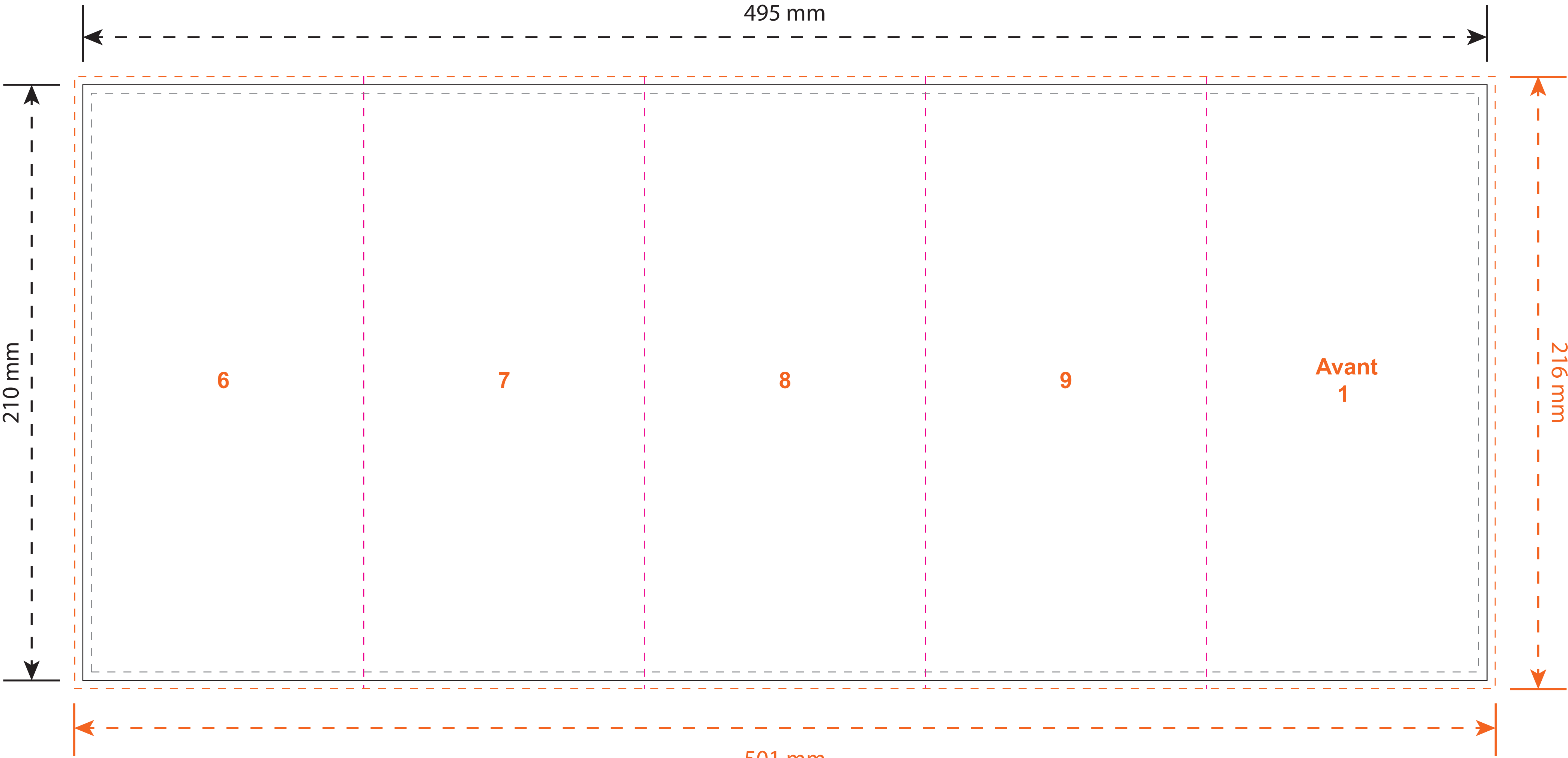
Vous ne travaillez pas depuis Adobe Illustrator ? Supprimez dans ce cas tout ce qui ne doit pas être imprimé ainsi que les calques **"Template"** et **"Information"**.

N'utilisez aucune nuance du gabarit. Les objets incluant **"DwD"** dans le nom de couleur sont susceptibles d'être supprimés.

Livrez votre fichier au format **501 x 216 mm**.

### Légende

- Format à livrer avec débord.
- Format net fini.
- Conseil relatif à la marge de sécurité.
- Zone à imprimer
- Ligne de pli ou de rainage
- Les articles dans cette couleur sont illustratifs.
- Les articles dans cette couleur sont (semi-)transparents.
- Les articles dans cette couleur sont optionnels et dépendent des options de l'article choisi.



6

7

8

9

Avant  
1

**2**

**3**

**4**

**5**

**Arrière  
10**